



Comune di  
SISSA-TRE CASALI



Comune di  
SAN SECONDO  
PERMANESE



Comune di  
FORNOVO  
DI TARO



ATES PARMA

AGENZIA TERRITORIALE ENERGIA SOSTENIBILITÀ

# 100 CONDOMINI PER IL CLIMA



SPORTELLO ENERGIA & CONDOMINI

Duc Largo Torello de Strada 11/A · sportelloenergia@atesparma.it

fatevi accompagnare nel risparmio energetico del vostro condominio



This project has received funding  
from the European Union's Horizon  
2020 research and innovation  
programme under grant  
agreement N°847118



ISI/NOVA



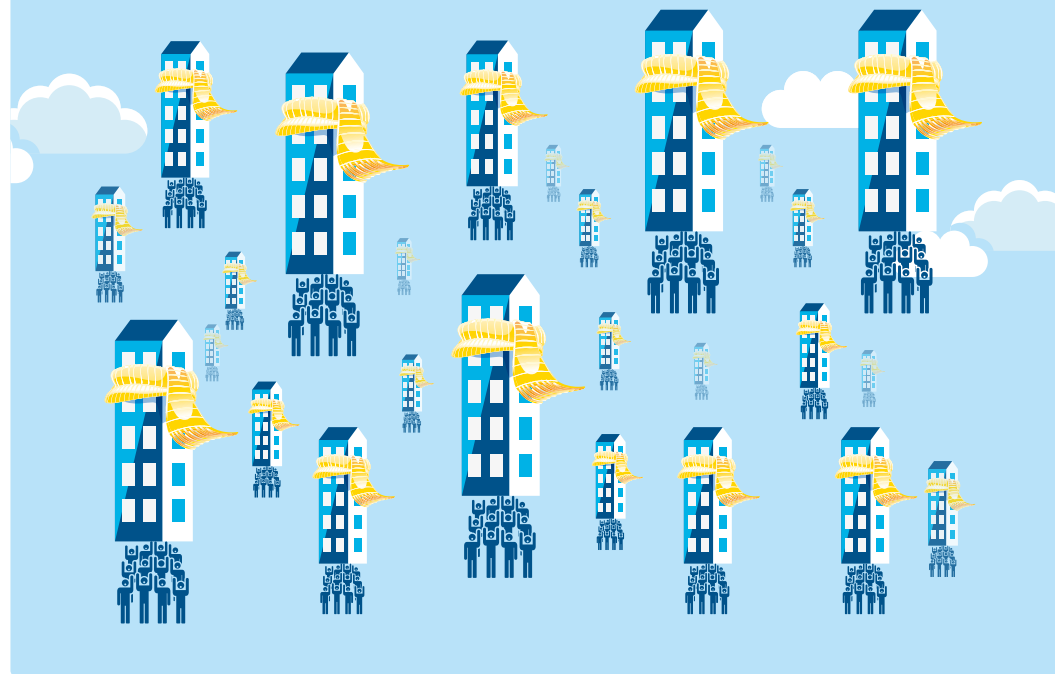
FEASIBLE

FEASIBLE "LIVING LIVES"

# 100 CONDOMINI PER IL CLIMA



Sportello Energia & Condomini  
qualità competenza e trasparenza



## VIVETE IN UN CONDOMINIO E VOLETE EFFETTUARE DEGLI INTERVENTI DI EFFICIENTAMENTO ENERGETICO?

Se volete risparmiare sulle bollette e stare meglio nel periodo invernale e contemporaneamente rendere più efficiente il vostro palazzo contribuendo a contrastare i cambiamenti climatici, da oggi potete farlo facilmente grazie al "Super Ecobonus al 110%" e gli altri incentivi statali per interventi come:

- Il cappotto termico
- La riqualificazione degli infissi
- L'installazione di caldaie di ultima generazione

Il percorso per ottenere l'aiuto economico dello Stato è però complesso e caratterizzato da criteri rigidi per ottenere gli incentivi, e va posta molta attenzione alla qualità dei lavori per ottenere i risparmi attesi.

## LO SPORTELLO ENERGIA & CONDOMINI PUO' AIUTARVI

Il Comune di Parma ed Ates, con il supporto del progetto europeo FEASIBLE, vi mettono a disposizione gratuitamente una squadra di esperti che vi aiuterà a scegliere il percorso migliore per riqualificare il vostro condominio, per renderlo sostenibile e farvi risparmiare! Gli esperti vi affiancheranno per valutare insieme le soluzioni migliori da adottare, garantendovi un percorso trasparente ed affidabile che comprende: l'analisi dei lavori necessari, l'indicazione dei criteri con cui scegliere l'impresa a cui affidare i lavori, le informazioni per usufruire dei bonus senza rischiare di incorrere in errori.

Per saperne di più:

- Vieni allo Sportello Energia & Condomini presso il DUC largo Torello de Strada 11/a
- Chiamaci al numero: 0521/922194
- Scrivici alla mail: [sportelloenergia@atesparma.it](mailto:sportelloenergia@atesparma.it)
- Visita il sito [www.atesparma.it](http://www.atesparma.it)